



Inventons votre performance , simplement.

# gesCAR



Commercial  
Pilotage des ventes



Social  
Maîtrise des heures rémunérées



Exploitation  
Affectation des ressources engagées



Maintenance  
Suivi du coût de la flotte



Graphicage  
Modélisation et gestion du réseau



Mobilité  
Accès via internet



Habillage  
Services conducteurs



Optimisation  
100% de la R&D au profit du transport





# Commercial

Pilotage des ventes

La Gestion Commerciale est au coeur de la relation client : CRM, Devis, Planning, Commandes, Facturation.  
En multipostes et multi-sites, la dynamique commerciale est assurée grâce à plusieurs écrans de pilotage et de reporting.

## DEVIS, COMMANDES ET FACTURES

The image shows two overlapping software windows. The top window is titled 'Devis' and displays a form for creating a quotation. It includes fields for client information (Nom, Prénom, Adresse, Téléphone), product details (Description, Quantité, Prix), and a summary table. The bottom window is titled 'Facture' and shows a completed invoice with a table of items, their quantities, and prices, along with a total amount.

Processus métier : Demande client, Moteur de tarification, envoi par mail et relance...  
Confirmation de commandes, Billet Collectif, Feuilles de Travail, Attestation d'Activité et pour finir Facture et transfert comptable.

## PLANNING SUR PLUSIEURS JOURS

The image shows a screenshot of a scheduling software interface. It features a grid with columns representing days and rows representing different resources or vehicles. The grid is filled with colored blocks representing scheduled activities or routes. The interface includes various toolbars and a sidebar with additional information.

Processus métier : Affectation commandes, édition des BC, contrôle avec alarmes visuelles. Zoom commande, création rapide au planning...

The diagram illustrates the transition from a current system to a new solution. On the left, 'Système actuel' is shown with a person at a desk, a computer, and a phone. It lists features: 'Réservation uniquement par téléphone', 'Gestion et réservation séparées', and 'Journal de bord'. On the right, 'Solution Perinfo' is shown with a person at a desk with multiple monitors. It lists features: 'Gestion et commande électronique des courses avec pré-allocation', 'Affichage des prochaines courses prévues', 'Planning détaillé', and 'Cartographie et calcul des itinéraires en local ou par appel extérieur'. Three green arrows point from the current system to the new solution.

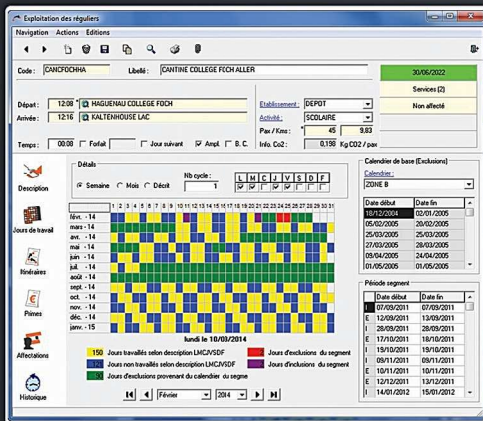
# Exploitation

Affectation des ressources engagées



Pour vous aider à planifier vos activités régulières et occasionnelles en optimisant l'utilisation de vos ressources (véhicules et conducteurs). L'exploitant dispose d'une boîte à outils centralisée étoffée : graphycage, habillage automatique (hlp, coupures, vacations), calcul de RH, alarmes...

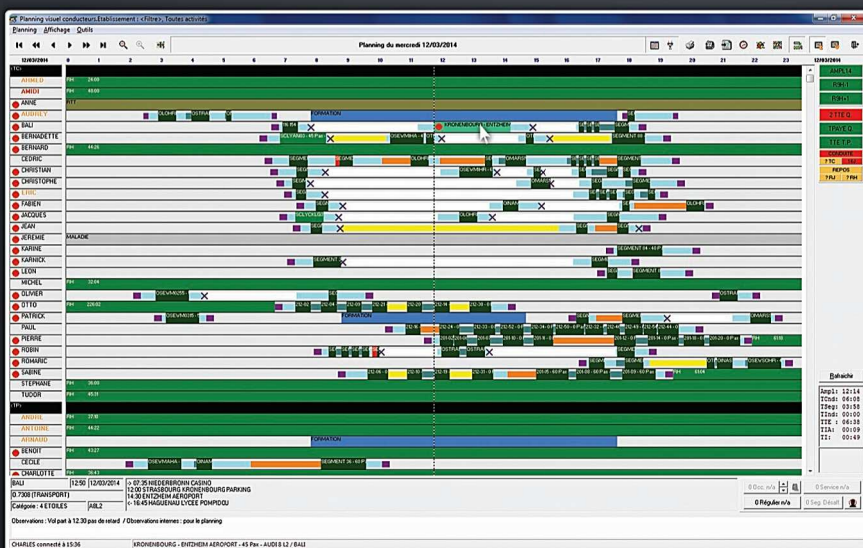
## LE SERVICE RÉGULIER



Cartographie intégrée (option)

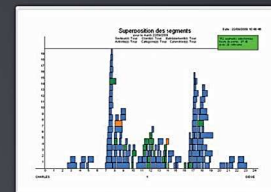
Saisie des segments (jours, calendrier, itinéraire, primes), services (assisté par le planning en mode «graphycage») et roulements (planification des conducteurs, RH...).

## LE PLANNING



Aide à l'affectation, respect des demandes commerciales, des données techniques (catégorie et caractéristiques véhicules, lien atelier) et sociales (compétences, compteurs conducteurs, indisponibilités). Alarmes visuelles en cas de dépassement.

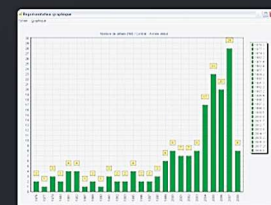
## ÉDITIONS



Liste des segments

Journée conducteur

Attestation d'activité



Statistiques



La Gestion Sociale permet de construire automatiquement les bases de rémunération de vos conducteurs en respectant vos accords sociaux. Les données de la Prépaie Gescar trouvent leur source dans le planning, la lecture des disques et des cartes à puce ainsi que dans l'informatique embarquée.

## PRÉPAIE ET DÉCOMPTE

Réalisation du décompte en sélectionnant les informations du disque et du planning dans la même journée.

Le décompte de prépaie est pré-paramétré selon vos accords sociaux par nos consultants métiers.

## SIMULATION

Code	(Comparaison)	(Simulation)	(Différence)
P TOT TPS_DECOMPTE	71,50	509,23	517,75
P TTE_1	0,00	0,00	0,00
P TTE_2	13,08	87,83	74,75
P TTE_3	15,00	124,50	119,50
P TTE_4	15,00	129,02	114,02
P TTE_5	15,00	122,48	107,48
P R525_1	0,00	0,00	0,00
P R525_2	0,00	0,00	0,00
P R525_3	0,00	0,00	0,00
P R525_4	0,00	0,00	0,00
P R525_5	0,00	0,00	0,00
P TOT_AMPL	0,00	4,63	4,63
P TOT_PRIME_DIM	0,00	0,00	0,00
P TOT_TTE	67,57	555,48	487,92
P TOT_H525	0,00	0,00	0,00

Le simulateur permet d'évaluer rapidement l'impact d'un changement d'accord social.

## CONDUCTEURS

Paramétrage des contrats, plans et données sociales des conducteurs.